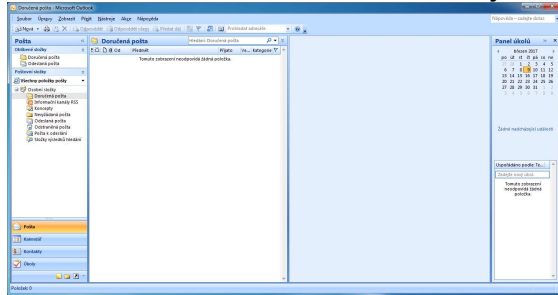
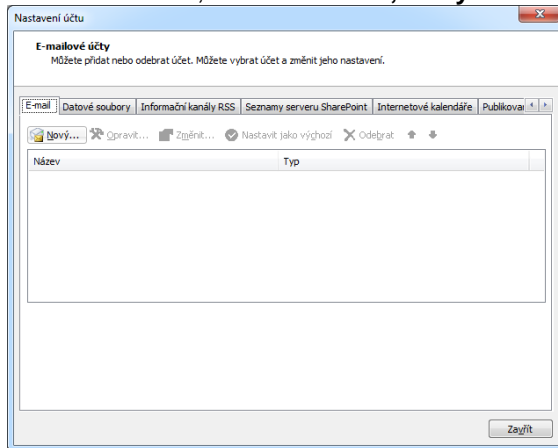


## Nastavení účtu v Outlook 2007

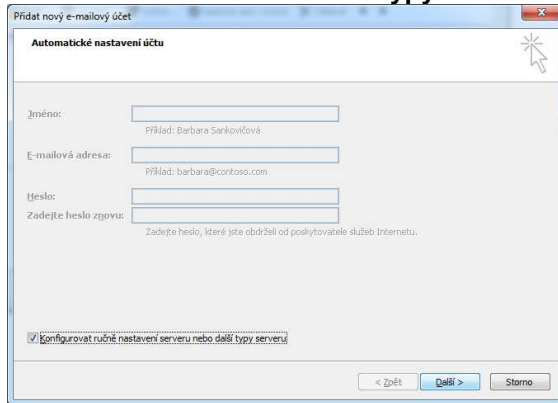
Otevřít Microsoft Outlook, zvolit **Nástroje**



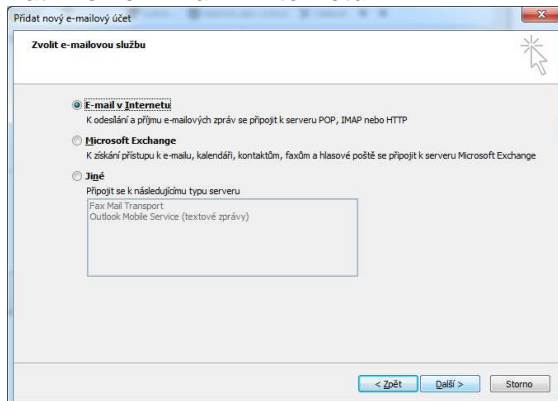
Nastavení účtu, záložka **E-mail, Nový**



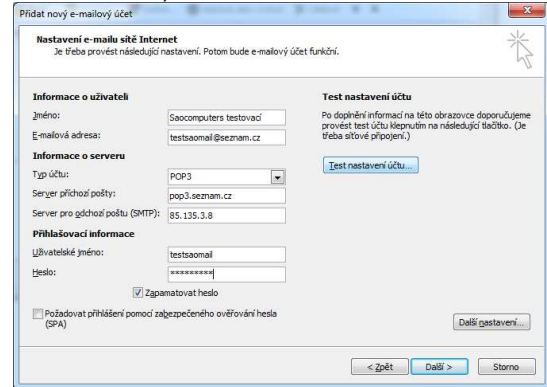
Kliknout na políčko **Konfigurovat ručně nastavení serveru nebo další typy serveru**



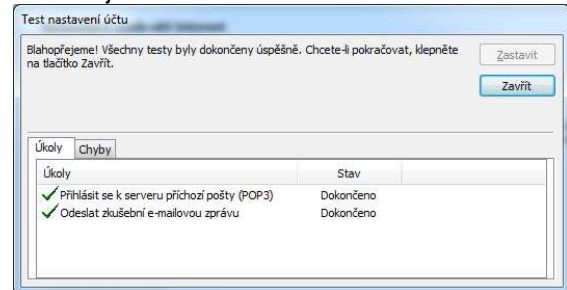
Zatrhne **E-mail v Internetu**



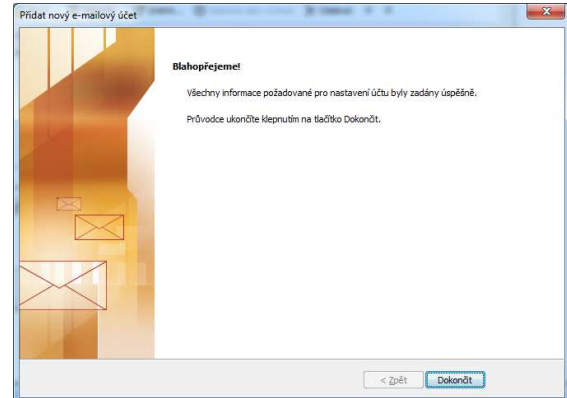
vyplnit vše podle následujícího obrázku (POP3 server pouze tehdy, je-li schránka vytvořena na Seznamu), stisknout **Test nastavení účtu**



pokud je vše dobře vyplněné, objeví se následující rámeček



rámeček **Zavřít** a kliknout na **Další**



a poté **Dokončit**.

Tím je nastavení účtu hotovo.