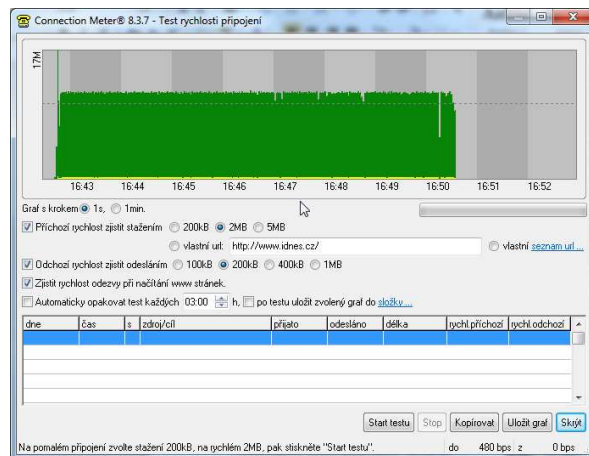


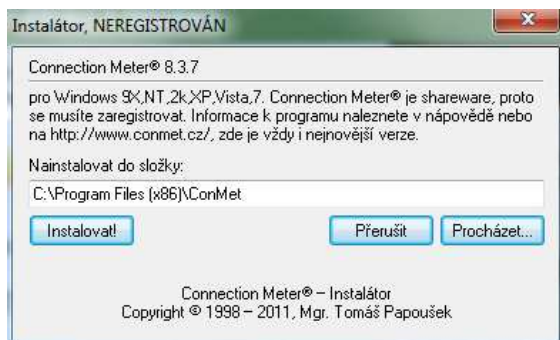
Program si stáhneme ze stránek www.conmet.cz kliknutím na odkaz **Stáhnout** vpravo na obrázku.

http://download.opensuse.org/distribution/11.4/iso/openSUSE-11.4-DVD-x86_64.iso



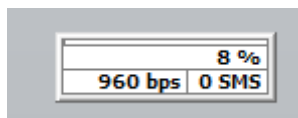
Poté klikneme opět na **Stáhnout u neregistrované verze**. A program stáhneme, případně hned spustíme.

Pokud bude graf vypadat jinak, je potřeba hledat příčinu proč tomu tak je. Možnosti jsou následující:



- 1) Stahuje ještě někdo jiný v domě na stejné konektivitě k internetu.
- 2) Server, ze kterého stahujeme je přetížen.
- 3) Server, ze kterého stahujeme má nastaveno omezení, které rychlost snižuje.
- 4) Problém je v počítači nebo notebooku (toto můžete vyloučit například tím, že stejnou operaci provedete i na jiném PC v domě).
- 5) Konektivita do internetu nemá rychlost, kterou by měla mít.

Dále klikneme **OK, OK, Ano** a **OK**. Instalace je tímto hotova.



Pokud je problém v bodě 5, je potřeba kontaktovat svého poskytovatele internetu, aby problém odstranil a v případě že toto nebude schopen nebo ochoten udělat, kontaktovat jiného poskytovatele, který bude umět kvalitní konektivitu k internetu v lokalitě poskytnout.

Kliknutím na hodnotu aktuálního stahování (na obrázku je uvedena hodnota 960 bps, u vás může být pochopitelně jiná) se vám otevře následující okno, ve kterém můžete vidět, jak má vypadat graf stabilního stahování, občas nějaký malý zoubek nevadí, ale jinak by graf stahování měl tvořit obdélník. (ukázka kvalitní konektivity je uvedena vpravo na obrázku).

Je pochopitelné, že v době stahování je potřeba stahovat, stačí tedy kliknout na kterýkoliv z následujících odkazů a vyzkoušet si FTP a HTTP download.

<ftp://debian-cd.mirror.web4u.cz/6.0.0/i386/iso-dvd/debian-6.0.0-i386-DVD-1.iso>