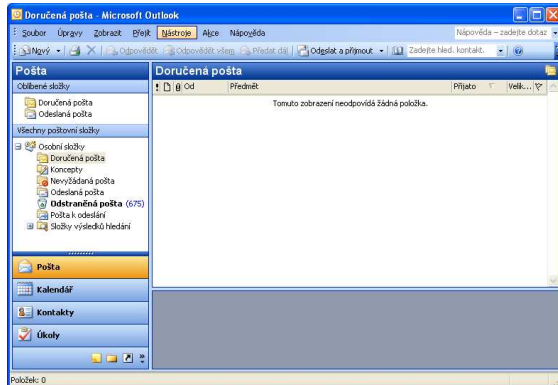
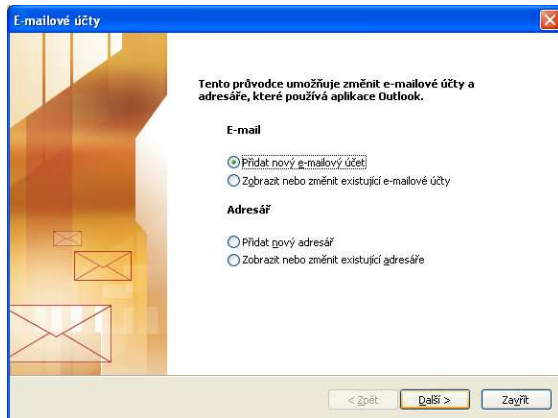


Nastavení účtu v Outlook 2003

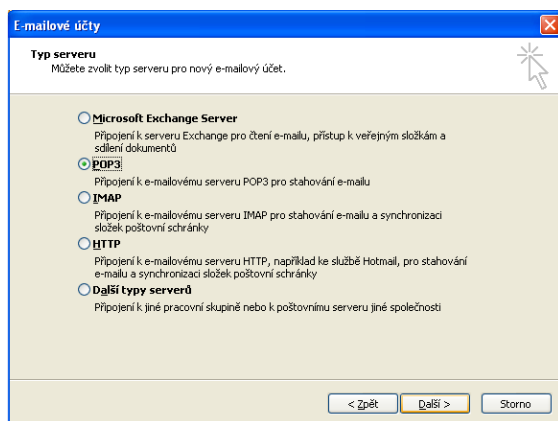
Otevřít Microsoft Outlook, zvolit **Nástroje**



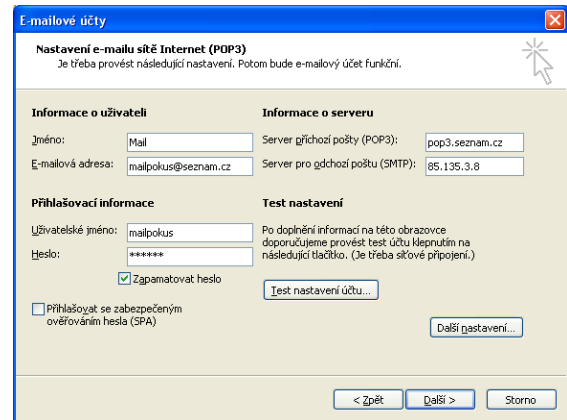
Emailové účty, zvolit **Přidat nový e-mailový účet a Další**



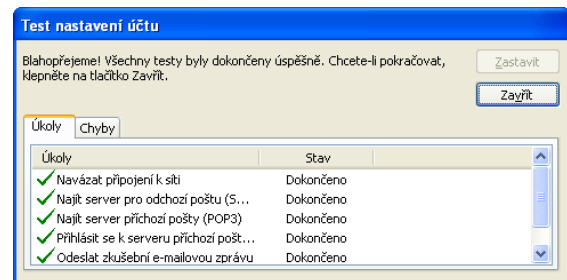
zvolit **Přidat nový e-mailový účet a Další**
zvolit **POP3 a Další**



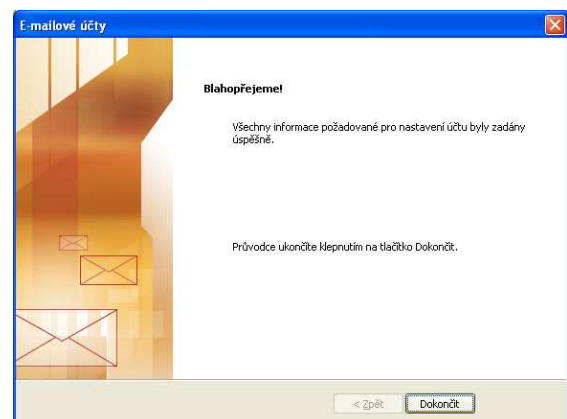
vyplnit vše podle následujícího obrázku (POP3 server pouze tehdy, je-li schránka vytvořena na Seznamu), stisknout **Test nastavení účtu**



pokud je vše dobře vyplněné, objeví se následující rámeček



rámeček **Zavřít** a kliknout na **Další**



a poté **Dokončit**.

Tím je nastavení účtu hotovo.