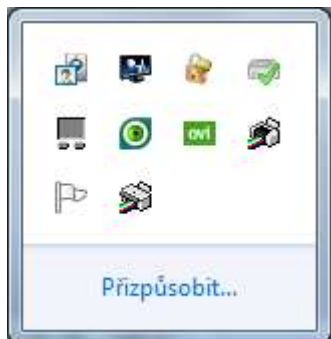
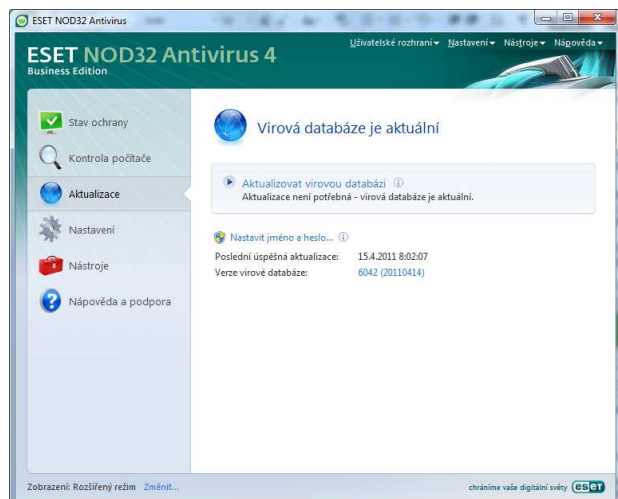


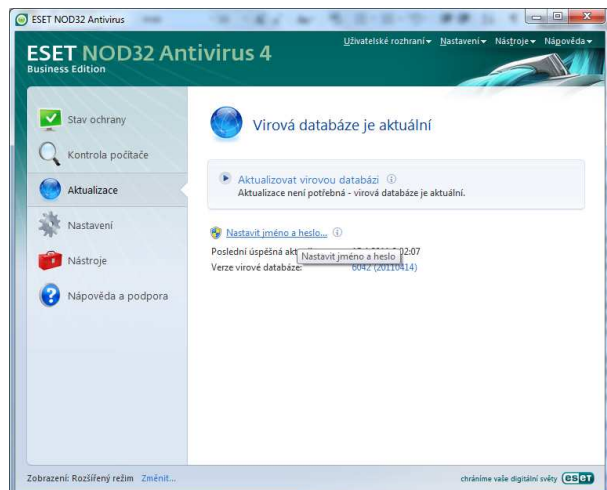
Spustíme program **Eset NOD32 Antivirus** (2x klikneme na „zelené, oranžové nebo červené oko“ vedle hodin vpravo dole).



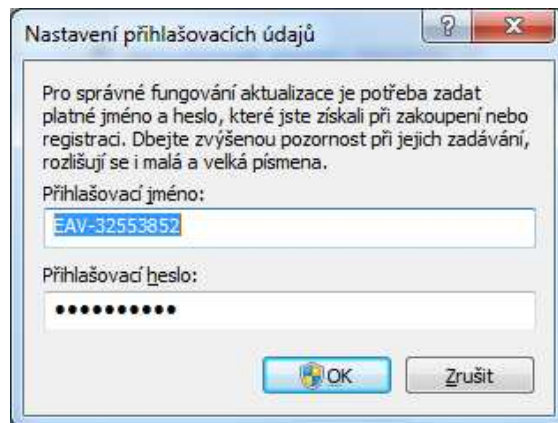
Po otevření okna klikneme na **Aktualizace** v levém sloupci.



Klikneme na položku **Nastavit jméno a heslo...**, které je umístěno zhruba uprostřed okna.



Po otevření dalšího okna vepíšeme **Přihlašovací jméno** a **Přihlašovací heslo** dle licenčního certifikátu a klikneme na **OK**.



Tím je prodloužení programu Eset NOD32 hotovo. Datum expirace produktu nalezneme pod položkou **Stav ochrany** a poté zhruba uprostřed okna **Platnost licence do:** nalezneme datum, kdy nám licence vyprší.

